

EFICIENCIA ENERGÉTICA

Coeficiente de transmisión térmica
 $U_w \geq 1,0$ (W/m²K)

AISLAMIENTO ACÚSTICO

Máximo acristalamiento: 46 mm
 Máximo aislamiento acústico: $R_w = 40$ dB

CATEGORÍAS ALCANZADAS EN BANCO DE ENSAYOS

Permeabilidad al aire (UNE-EN 12207): Clase 4
 Estanqueidad al agua (UNE-EN 12208): Clase E2100
 Resistencia al viento (UNE-EN 12210): Clase C5

Ensayo de seguridad: Apto

SECCIONES	Marco 67/73 mm Hoja 74 mm
ESPESOR PERFILERÍA	Ventana 1,5 mm
DIMENSIONES MÁXIMAS	Ancho (L) = 1700 mm Alto (H) = 2700 mm
PESO MÁXIMO/HOJA	110 Kg

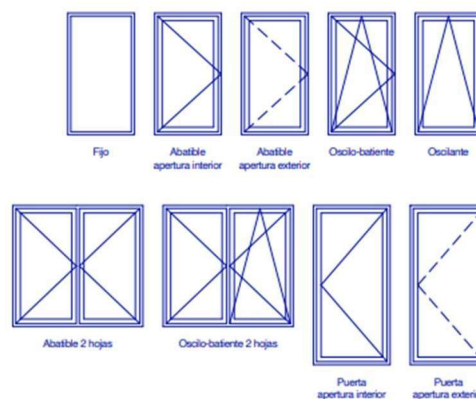
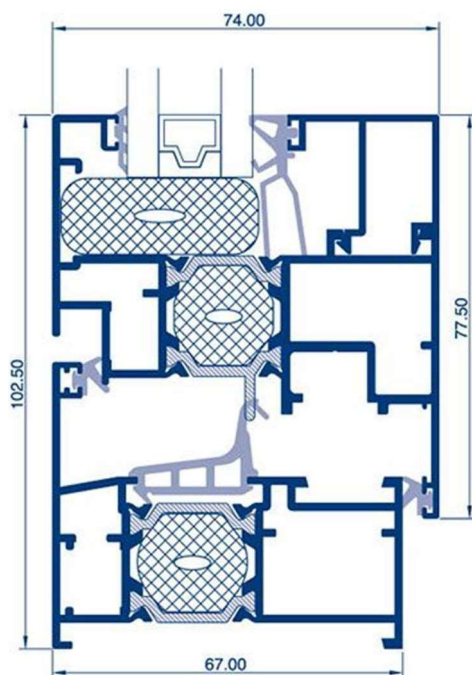
ALEACIÓN DE EXTRUSIÓN
6060-35/T5

LONGITUD VARILLA POLIAMIDA
Poliamida de alta resistencia de 24 mm

JUNTAS
Triple junta de EPDM

POSIBILIDADES DE APERTURA

INTERIOR	Practicable, oscilo-batiente, fija y abatible
EXTERIOR	Practicable





eco·win Alu Core (Hoja Oculta)

EFICIENCIA ENERGÉTICA

Coefficiente de transmisión térmica

$U_w \geq 1,3$ (W/m²K)

AISLAMIENTO ACÚSTICO

Máximo acristalamiento: 27 mm

Máximo aislamiento acústico: $R_w = 38$ dB

CATEGORÍAS ALCANZADAS EN BANCO DE ENSAYOS

Permeabilidad al aire (UNE-EN 12207):

Clase 4

Estanqueidad al agua (UNE-EN 12208):

Clase E2100

Resistencia al viento (UNE-EN 12210):

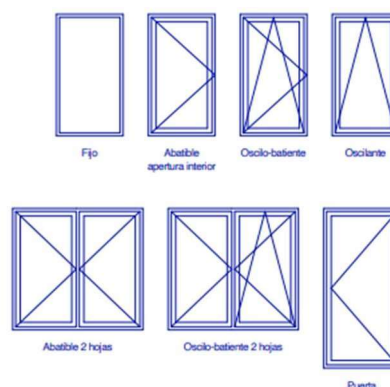
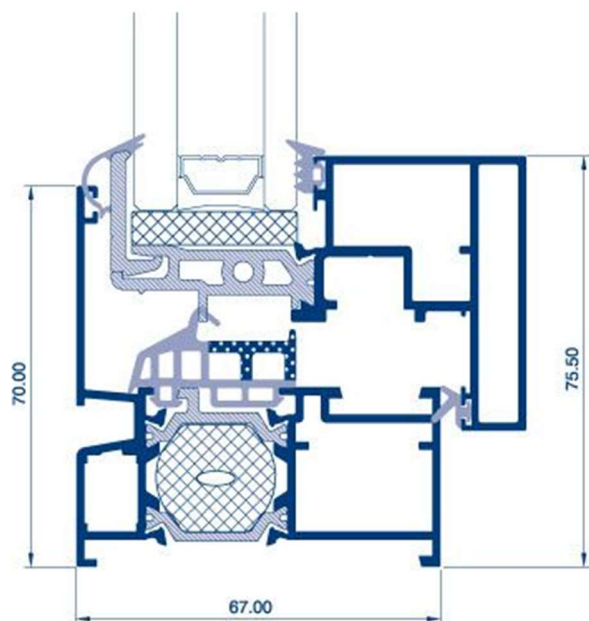
Clase C5

Ensayo de seguridad:

Apto

SECCIONES	Marco 67 mm Hoja 76 mm
ESPESOR PERFILERÍA	Ventana 1,5 mm
DIMENSIONES MÁXIMAS	Ancho (L) = 1700 mm Alto (H) = 2700 mm
PESO MÁXIMO/ HOJA	110 Kg

ALEACIÓN DE EXTRUSIÓN	6063
LONGITUD VARILLA POLIAMIDA	Poliamida de alta resistencia de 26 mm en marco y 37,4 mm en hoja
JUNTAS	Triple junta de EPDM
POSIBILIDADES DE APERTURA	
INTERIOR	Practicable, oscilo-batiente, fija y abatible



Applus⁺